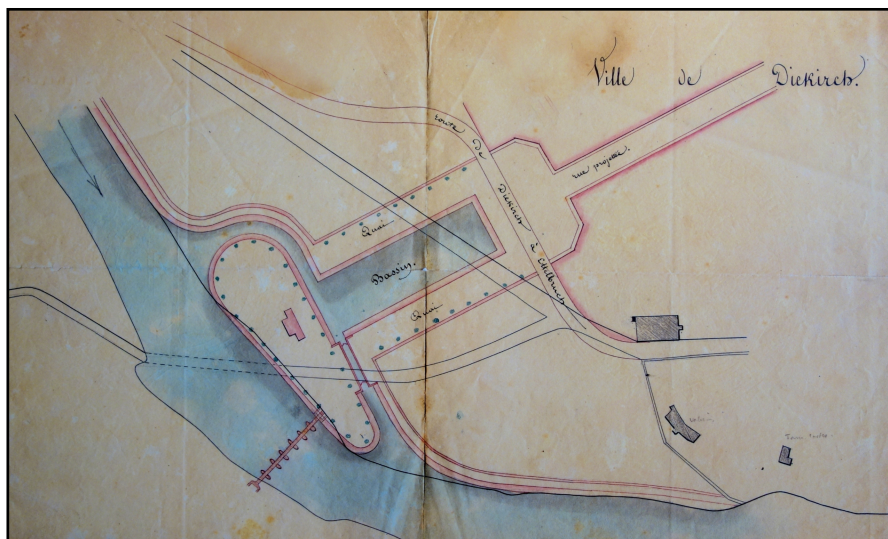




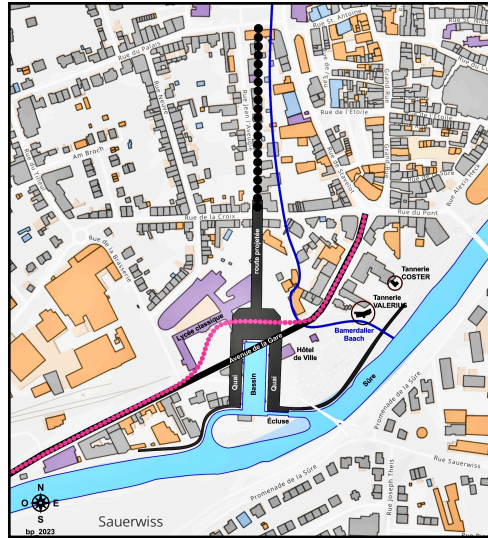
N030

Port fluvial

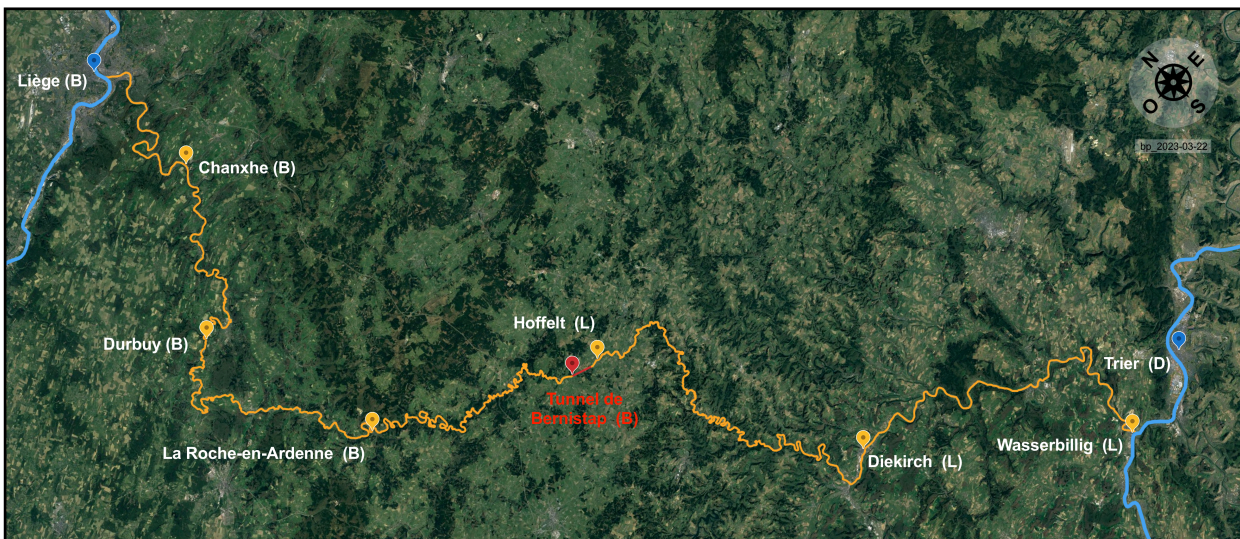
... au début du 19e siècle la « Société du Luxembourg » fut chargée de la construction d'un canal reliant la Meuse à la Moselle. Cet ambitieux projet conçu par Remi DE PUYDT (*1789, +1844), ingénieur et militaire de carrière belge, élu libéral du district de Diekirch à la Chambre des représentants de Bruxelles de 1837 à 1841, prévoyait que cette liaison fluviale décroche de la Meuse à Liège, passe par Durbuy, La Roche, Ettelbruck et Diekirch pour rejoindre la Moselle à Wasserbillig. Pour y arriver, il aurait fallu vaincre 684 m de dénivellation, construire 205 écluses et aménager plus de 400 km de chemins de halage. En 1830 les bureaux de l'ingénieur en chef furent installés à Ettelbruck. La voie navigable ne fut cependant jamais achevée puisque la révolution belge de 1830 torpilla le projet: Le port fluvial qu'il était prévu de construire sur les berges de la Sûre à hauteur de l'actuel Hôtel de Ville de Diekirch et qui comprenait un bassin portuaire aménagé perpendiculairement au cours d'eau, n'a jamais été mis en chantier. (bp, pm, 2010-03-07)



Plan original du port fluvial de Diekirch situé à hauteur de l'actuel Hôtel de Ville. Pour permettre l'aménagement du bassin flanqué de ses deux quais, l'avenue de la Gare rectiligne (lignes noires) aurait dû être déviée « en baillonnette » (lignes pourpres, inscription « route de Diekirch à Ettelbruck »). En bas à droite, la Marschallswiss avec les tanneries VALERIUS, à gauche, et COSTER, à droite. [Plan: NN; dépositaire: MH[s]D]



Projection du port fluvial sur le plan topographique actuel de la Ville de Diekirch. En bleu ciel, le cours de la Sûre après aménagement du port fluvial avec son bassin, ses quais, l'écluse, les voies d'accès et la route projetée au Nord. En pointillé pourpre, la déviation « en baillonnette » de l'avenue de la Gare. En pointillé noir, extrapolation de la route projetée au Nord qui longe la Bamerdaller Baach, en bleu, et la future rue Jean l'Aveugle. Sur la Marschallswiss on retrouve, entourées d'un cercle brun, les tanneries VALERIUS, à gauche, et COSTER, à droite. [Plan de fond: géoportail_2023; graphique et légende: bp_2023-03-18]



Le trajet du Canal Meuse - Moselle (en jaune) entre Liège (la Meuse, en bleu à gauche) en Belgique et Trèves (la Moselle, en bleu à droite) en Allemagne épousait les cours sinueux des rivières et ruisseaux - l'Ourthe, la Clerve, la Wiltz et la Sûre, pour ne citer que les cours d'eau les plus importants - sauf entre Bernistap en Belgique et Hoffelt au Grand-Duché de Luxembourg où il passait la frontière belgo-luxembourgeoise par un tunnel, le Tunnel de Bernistap - Hoffelt (en rouge). [Fond de carte: Google Earth_2023; graphique et légende: bp_2023-03-22]



Références

- J. HERR: Diekirch 1985, p. 280
- Wikipedia > [Canal Meuse – Moselle](#) (lien actualisé le 2023-03-18)
- www > [Canal Meuse – Moselle](#) (lien actualisé le 2023-03-22)

023), 114), 171), 172)