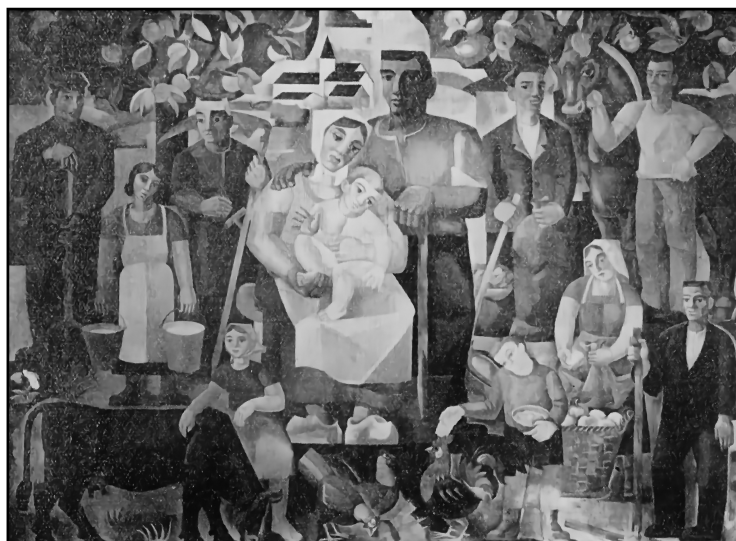




SVQ 090

Histoire de l'agriculture

... à l'occasion de la « Foire agricole du Centenaire » qui se tint donc à Diekirch du 3 au 10 septembre 1939, une exposition intitulée « Landwirtschaft und Bauernstand in Staat, Volk und Wirtschaft » fut aménagée in sämtlichen Räumen des Gymnasiums, l'actuel Lycée classique de Diekirch. L'iconomaque Joseph PROBST (*1911, +1997), son frère Emile PROBST (*1913, +2004) et l'artiste-peintre local Roger GERSON (*1913, +1966), usant chacun de sa touche personnelle, ont assuré le décor et les illustrations de la salle N° 2 consacrée à l'histoire de l'agriculture luxembourgeoise. Évoquant précisément la salle N° 2 intitulée « De Letzebuenger Bauer virun 1000 Joer », le catalogue officiel de l'exposition dit: « Das Monumentalbild im Hintergrund stellt eine Bauernfamilie dar. Es ist ein Werk von J. PROBST ». Dans une perspective strictement frontale, la fresque de PROBST décline – au gré des saisons – tous les aspects de la vie agricole arrangés autour de la silhouette du village dont émerge le clocher de l'église. De cette Wandmalerei il ne semble subsister que la seule reproduction en noir et blanc figurant au Catalogue officiel de l'exposition et reprise en 2012 par Sonja KMEC et Pit PÉPORTÉ dans leur ouvrage intitulé « Lieux de mémoire au Luxembourg 2 ». Ah! si on pouvait identifier la salle d'exposition N° 2 dans les localités actuelles du Lycée classique de Diekirch. Il y aurait peut-être moyen de faire resurgir sous l'une ou l'autre couche de peinture murale ou de papier-peint cette œuvre monumentale à plus d'un point de vue. (bp, fg, eb, mh, 2014-01-14)



Reproduction en noir et blanc de la fresque « Die Luxemburger Bauernfamilie » réalisée par Joseph PROBST à l'occasion de l'Exposition Agricole du Centenaire à Diekirch en 1939. [Photographie: NN_1939; Catalogue officiel, BNL_2014]



Références

- S. KMEC, P. PÉPORTÉ: Lieux de mémoire au Luxembourg 2, 2012, p. 176
- Exposition Agricole du Centenaire, Diekirch, [Catalogue officiel](#), 1939, p. 40, 161-165 (prêt_BNL)(6 pages, pdf, 8 MB)(lien actualisé le 2023-04-28)
- Exposition Agricole du Centenaire, Diekirch, Catalogue officiel, [Couverture et page de titre](#), Catalogue officiel, 1939 (prêt_BNL)(1 double image, jpg, 186 KB)(lien actualisé le 2023-04-28)

[074](#)), [085](#))