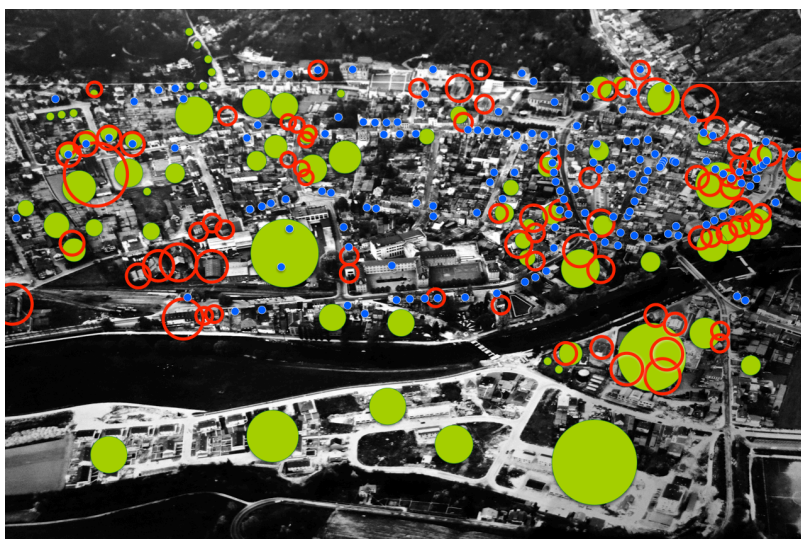




SVQ 109

75 immeubles démolis

... depuis 1974 plus de 75 immeubles ont été démolis à Diekirch. S'il est vrai qu'ici et là des taudis ont fait place à des logements confortables ou à des administrations décentralisées évidemment bienvenues en région Nordstad (p. ex.: Administration de la nature et des forêts, site de l'ancien Hôtel du Midi, avenue de la Gare), il n'en est pas moins vrai que des bâtiments affichant une qualité architecturale remarquable et/ou une valeur patrimoniale incontestable ont été sacrifiés aux préceptes de la rentabilité et de la démocratisation – pas plus qu'apparente d'ailleurs – du marché du logement. (bp, jb, 2015-04-11)



Vue aérienne de Diekirch: Cercles rouges: immeubles démolis depuis 1974; ronds verts: nouvelles constructions récentes, le diamètre des ronds est approximativement proportionnel à l'envergure du projet de construction, p. ex. en ce qui concerne le nombre de logements; points bleus: immeubles proposés au classement comme « Bâtiments à protéger ». [Photographie: NN pour VD_1974; graphique et montage: bp_2015-04-12]





Références

- P. BONERT: [Représentation séparée des immeubles démolis depuis 1974 \(situation 2015\)](#) (1 image, png, 1 MB) (lien actualisé le 2015-04-13)
- P. BONERT: [Représentation séparée des nouvelles constructions récentes \(situation 2015\)](#) (1 image, png, 1 MB) (lien actualisé le 2015-04-13)
- P. BONERT: [Représentation séparée des immeubles à protéger \(situation 2015\)](#) (1 image, png, 1 MB) (lien actualisé le 2015-04-13)

094), 095)