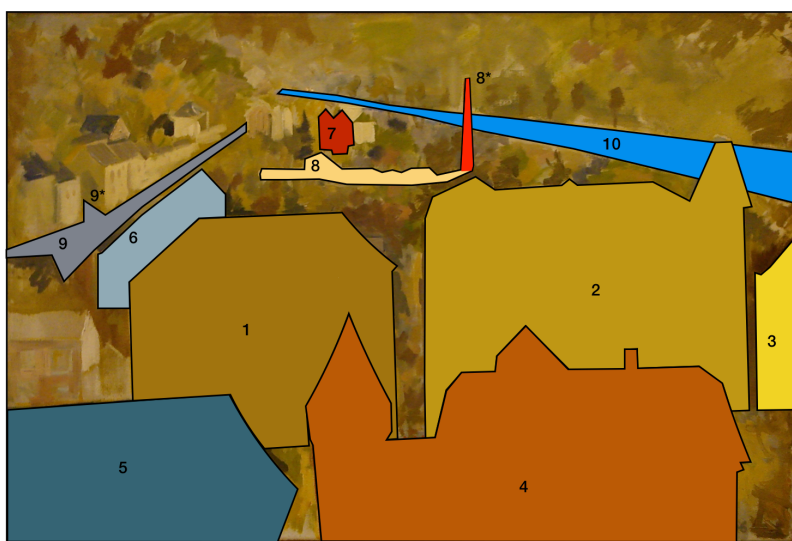




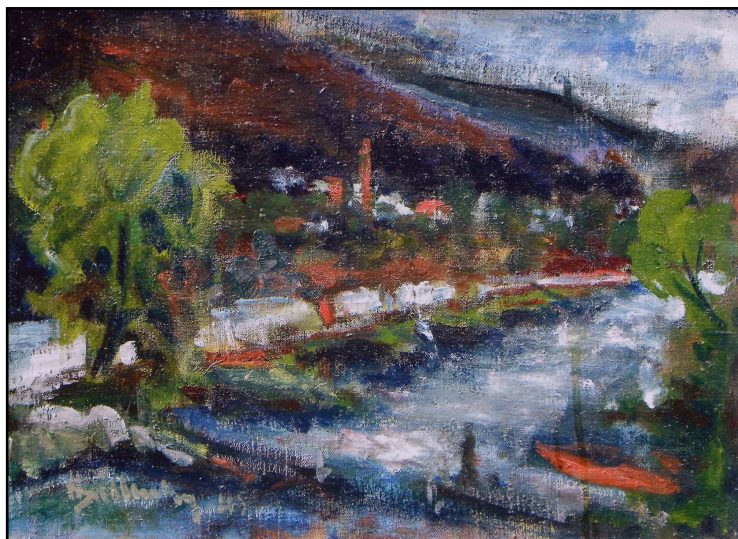
N124

Frères ennemis

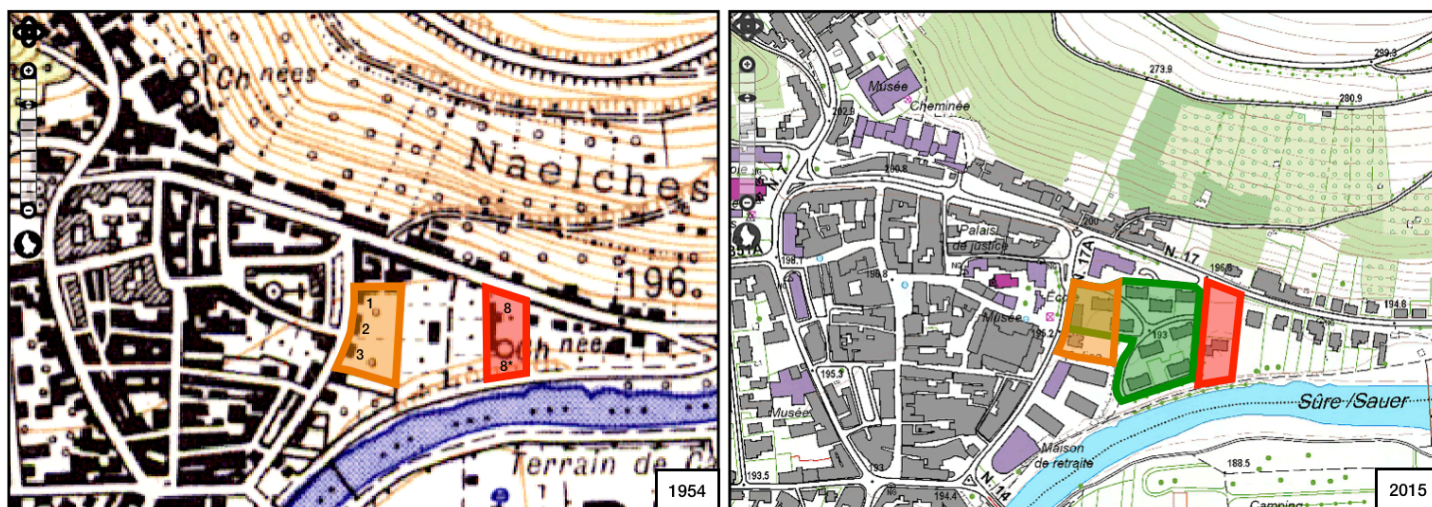
... les fonds situés à l'est du Grand Hôtel des Ardennes – au lieudit « Bous » à 100 mètres de l'embouchure du Neelcheswee – avaient une vocation industrielle. Le terrain vague avec son élégante cheminée en briques rouges évoqués en 1945 et 1946 par Henri DILLENBURG (*1926, +2020) en constituent une preuve à l'appui. Il s'agit de l'emplacement de la taillerie de diamants (1910-1919) de Samuel GLASS, devenue par la suite fabrique de produits et condiments alimentaires, « Jemmy's Suppen- und Würzefabrik » ou « Jemmy's exquis » (1919-1920) de Jean-Pierre ROTH (*1886, +1970), puis fabrique de cigarettes et de pâtes alimentaires, MACID (1921-1927) et enfin fabrique de vernis, couleurs et mordants, NITROLUX (1928-1939) pour finir boucherie et commerce de viandes, LUXDARM (1940-1944) de Théo MANNON (*1895, +1944) et de Johny DECKER (*1906, +1944). Théo MANNON qui avait vendu ses parts à son compagnon en 1941, fut exécuté le 25 février 1944 par les nazis au camp de Hinzert avec 22 autres déportés. A l'opposé, Johny DECKER qui avait choisi de traiter avec l'occupant, décéda le 13 août 1944 à Hayange (F) lors d'une attaque aérienne. Les installations industrielles de la rue Clairefontaine furent ravagées par l'offensive de von RUNDSTEDT. Après la guerre les biens et la fortune de Johny DECKER passèrent sous séquestre. (bp, 2016-02-09)



Silhouettage d'une peinture à l'huile de Henri DILLENBURG (*1926, +2020), Diekirch, datant de 1946. 1) Grand Hôtel des Ardennes, premier bâtiment; 2) idem, deuxième bâtiment (les deux bâtiments sont démolis après 1956 pour faire place à la Cité Militaire); 3) idem, appartements privés d'Alexis HECK (la résidence connue sous le nom de Villa CONTER servait à la GESTAPO de quartier général pour le Nord du pays pendant la Deuxième Guerre mondiale); 4) Château WIRTGEN, 5) Ancien Hôtel de Ville puis école complémentaire puis école de musique; 6) immeubles de la rue Clairefontaine démolis en 1983 pour faire place à l'actuel bâtiment administratif; 7) maison Charles MERGES, insituteur; 8) site industriel avec sa cheminée (8*); 9) rue Clairefontaine avec l'embouchure du Neelcheswee (9*); 10) Sûre. [Graphique et silhouettage: bp_2015-12-29]



Henri DILLENBURG, Diekirch vu du pont, 1945, 35 x 49 cm, huile sur toile. Au centre on retrouve au pied des pentes raides du Häreberg la cheminée en briques rouges du site industriel de la rue Clairefontaine; à l'avant-plan, l'ancien barrage au-travers de la Sûre juste en aval du pont. [Photographie: bp_2010-09-25]



A gauche, carte topographique de 1954: Les deux corps du Grand Hôtel des Ardennes (1, 2) et les appartements privés d'Alexis HECK (3) (en orange) donnant sur la rue Alexis HECK et un bâtiment industriel (8) avec sa cheminée (8*) annotée « Ch^{née} » (en rouge). A droite, carte topographique de 2015: La cité militaire (en vert) occupe en partie les fonds de l'ancien Grand Hôtel des Ardennes (en orange) et l'ancien site industriel de la rue Clairefontaine (en rouge) avec une maison d'habitation (coté Sûre) et un parking (coté chaussée). [Cartes topographiques: géoportail_2015; graphique et montage: bp_2016-02-06]



Références

- A. DAVID: Dikricher Famillen a Betriever, 2011, p.15-19
- J. HERR: Diekirch, 1985, p. 470-471
- T. LAMMAR: Visite guidée de l'exposition in Henri DILLENBURG, Exposition et rétrospective, 2010, p. 20
- [Ons Jongen a Meedercher > archives > personnes > MANNON Théodore](#) (lien actualisé le 2015-12-29_bp)
- [Industrie.lu > Types d'industries > NITROLUX](#) (lien actualisé le 2015-12-29_bp)

[025\), 027\), 072\), 073\), 074\), 121\), 123\), 014\)](#)