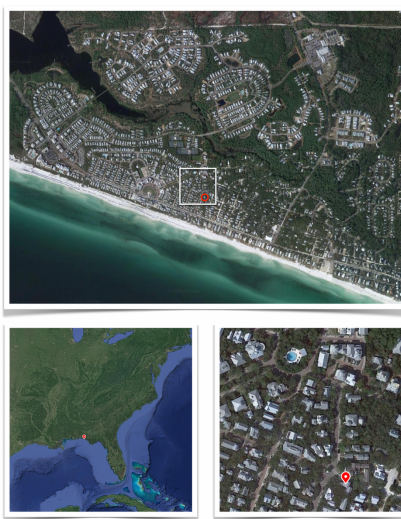




# SVQ 139

## Plan d'aménagement particulier

... outre le Masterplanning sketch for Diekirch réalisé en 1984, Léon KRIER (\*1946, +2025), qui peut s'enorgueillir – excusez du peu – de compter parmi ses supporters S.A.R. le Prince de Galles, futur King Charles III, élaborera un plan d'aménagement particulier privé pour le lieu-dit Kréiwénkel au sud de Diekirch. Le style de la cité satellite s'apparenta – toutes proportions gardées – à l'image de Seaside, agglomération de villégiature en Floride (USA) et projet phare du courant « new urbanisme ». KRIER y avait contribué en construisant pour ses propres besoins une résidence familiale, dénommée « KRIER-WOLFF House » qu'il habita brièvement avec son épouse Rita WOLFF (\*1941), artiste peintre autodidacte originaire de Diekirch puisque fille cadette des époux Constant WOLFF (\*1904, +1990), avocat à Diekirch et Marguerite DELVAUX (\*1913, +2005). Le projet Kréiwénkel de KRIER ne fut pas réalisé. Au contraire, en l'an 2015, après d'interminables tergiversations politiciennes, un nouveau Lycée technique agricole vint à s'échouer sur le site Kréiwénkel, à l'aplomb du campus scolaire de la rue MERTEN. (bp, ls, cb, tj, 2016-12-25)



En bas à gauche, situation de Seaside en Floride aux USA. En haut, agglomération Seaside à vue d'oiseau. Le cercle rouge indique l'emplacement de la résidence qui porte le nom de « KRIER-WOLFF House ». Le cadre blanc délimite l'extrait agrandi figurant en bas à droite avec marqueur rouge qui pointe sur le « KRIER-WOLFF House ». [Photographies aériennes: Google\_2016; montage]



« KRIER-WOLFF House » au 84, Tupelo Street à Seaside en Floride aux USA. A gauche, [version originale de 1985](#) peinte en blanc-magnolia et à droite, [version agrandie de 2003](#) peinte en rouge-brique. [Photographies: L. KRIER, The Architecture of Community, KRIER-WOLFF House, Seaside, Florida, 2009, ISBN 13: 978-1-59726-579-9, p. 350-363]



## Références

- L. KRIER: *The Architecture of Community, The KRIER-WOLFF House, Seaside, Florida*, 2009, ISBN 13: 978-1-59726-579-9, p. 350-363
- F. BRAUN: [Portrait von Léon KRIER](#). In: *Lëtzebuenger Land*, 2022-11-25 (4 pages, pdf, 147 KB)(lien actualisé le 2023-06-07)
- P. BONERT: [Lycée Technique Agricole op Kréiwénkel](#) (vidéo, m4v, 445,7 MB)(lien actualisé le 2023-10-12)
- R. STEUTEVILLE: [Leon KRIEER, influential urbanist and architect, dies in Spain, 2025](#) (1 page, pdf 4 MB)(lien actualisé le 2025-06-22)
- [Seaside-Florida \(USA\)](#) (lien actualisé le 2023-06-07)
- L. HERR: WOLFF Rita. In: *Signatures, Portraits et Autoportraits, Artistes plasticiens au Luxembourg*, 2001, ISBN: 2-87963-382-6, p. 377 (lien actualisé le 2026-05-04)
- H. KHOSRAVI: [The Architecture of Dreams: The Work of Rita WOLFF, Graham Foundation 2025](#) (lien actualisé le 2026-05-04)
- H. KHOSRAVI: [Rita WOLFF explaining her painting « Zoe's Dream » 2023](#) (1 image, png, 3 MB)(lien actualisée le 2026-05-05)

027), 138)