



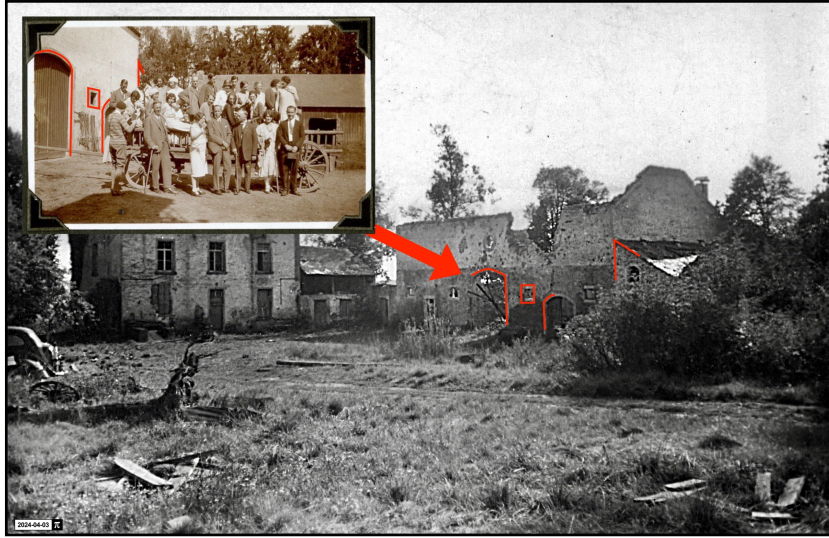
N197

Haff Härebiërg

... la Brasserie de Diekirch et la Brasserie PIEDBOEUF de Jupille-sur-Meuse en Province de Liège font partie du plus grand consortium brassicole au monde, le groupe Anheuser-Busch InBev qui résulte de l'absorption du groupe américain Anheuser-Busch par le groupe belgo-brésilien InBev en 2008 et qui, depuis lors, a son siège social à Louvain en Belgique. De 1945 à 1949, la Brasserie PIEDBOEUF était propriétaire du Haff Härebiërg, qui passa aux mains de la Ville de Diekirch en 1949 et appartient à l'État depuis 1968. La famille REUTER-BISSEN était la dernière à y exploiter une ferme. D'autres avant elle y tenaient, à côté de l'exploitation agricole, un relais gastronomique fort prisé par les promeneurs de Diekirch et d'ailleurs qui, après une montée éprouvante des pentes escarpées du mont Härebiërg, appréciaient les tartines au jambon, à la saucisse ou à la cancoillotte – notre Kachkéis national – accompagnées d'une « Diekirch » bien fraîche à épaisse couronne de mousse débordante et dégoulinant lascivement sur ses flancs. En contrebas du versant nord du Härebiërg, sur le territoire de Bastendorf / Tandel, se trouvait une autre ferme, le Schmittenhaff, dont il ne subsiste actuellement que quelques amas de pierres informes. (bp, rod, jb, 2024-04-04)



Situation des deux fermes du Herrenberg sur une carte topographique de 1954: le Haff Härebiërg, sur le versant sud (cercle rouge) et le Schmittenhaff, sur le versant nord (cercle bleu). Les lignes rouges représentent les limites territoriales actuelles des communes de Diekirch, Tandel et Bettendorf. [La situation théorique sur cartes topographique de 2020 et orthophotographie de 2019 superposées](#) est disponible [ici](#). [Cartes topographiques de 1954 et 2020, orthophotographie de 2019: geoportail; graphique et légende: bp]



Photographie d'une [partie de campagne au Herrenberg d'avant-guerre](#) reportée sur une image du [Haff Härebierg en ruines d'après-guerre](#).
Les éléments graphiques en rouge permettent d'identifier sans équivoque les deux sites. [Photographies: netborn; grap]



Références

- A. DAVID: Herrenberg. In: Dikricher Famillen a Betriber, 2011, ISBN 978-99959-676-1, p. 111-115
- E. BREUSKIN: [Wéi d'Arméi rëm zrëck op Dikrich koum](#). In: Deiwelseter, édition spéciale, 2005 (25 doubles pages, pdf, 4 MB)(lien actualisé le 2024-04-04)
- P. BONERT: [Haff Härebiërg à Diekirch, propriétaires et événements](#) (2 pages, pdf, 672 KB)(lien actualisé le 2024-04-10)
- P. BONERT: [Haff Härebiërg, anciennes photographies et cartes postales](#) (album à 9 images sur 6 doubles pages, pdf, 7 MB)(lien actualisé le 2024-04-04)
- wikipedia > [Anheuser-Busch_InBev](#) (lien actualisé le 2024-02-29)
- wikipedia > [Piedboeuf](#) (lien actualisé le 2024-02-29)

038), 148)