

TONY BIWER

ARCHITEKT

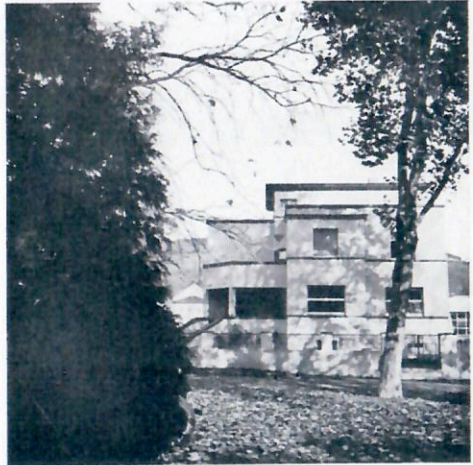
LUXEMBURG



Straßenseite



Neubau Mongenast, Diekirch



Parkseite



Ecke im Büro

Neubau Mongenast, Diekirch



Eingang

Straßenseite



Neubau „Nationalzeitung“, Diekirch



Druckereigebäude



Straßenseite

Neubau Dr. Hetto, Diekirch



Gartenseite

Eingang



Neubau Dr. Hetto, Diekirch



Terrassen an der Gartenseite



Häusergruppe, Diekirch



Gesamtansicht

Umbau „Hôtel de L'Europe“ Diekirch



Speisesaal

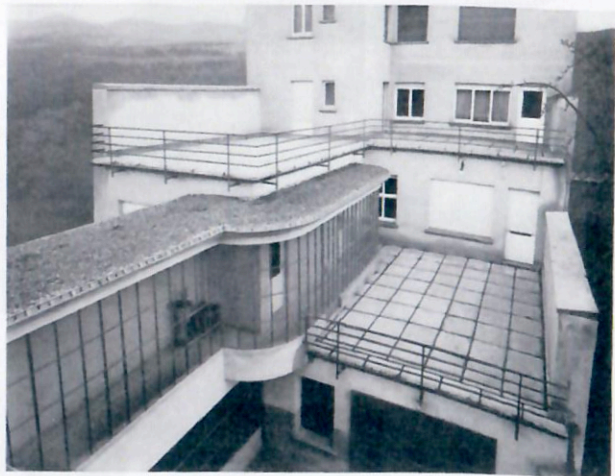


Neubau Ph. Ditsch, Diekirch

Wurstküche und Lager



Neubau Ph. Ditsch, Diekirch



Verbindungsgänge zum Nebengebäude



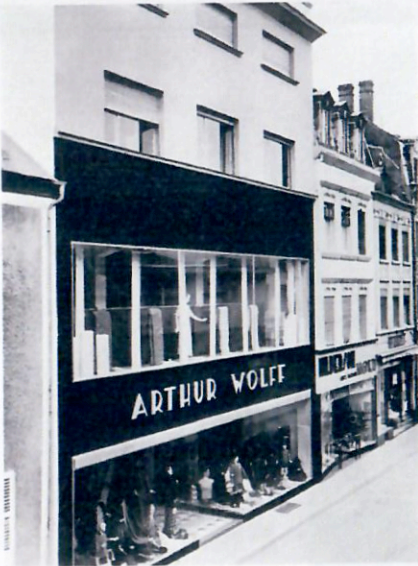
Gesamtansicht

Neubau Prof. Stiefer, Diekirch



Eingang

Gesamtansicht



Neubau L. Wolff, Eitelbrück



Teilansicht

Umbau Joseph Cahen, Ettelbrück, nach dem Umbau



Neubau L. Wolff, Ettelbrück, Salon



Hôtel „Bon-Repos“ Colmar-Berg



Villa Dr. L. Molitor, Luxemburg

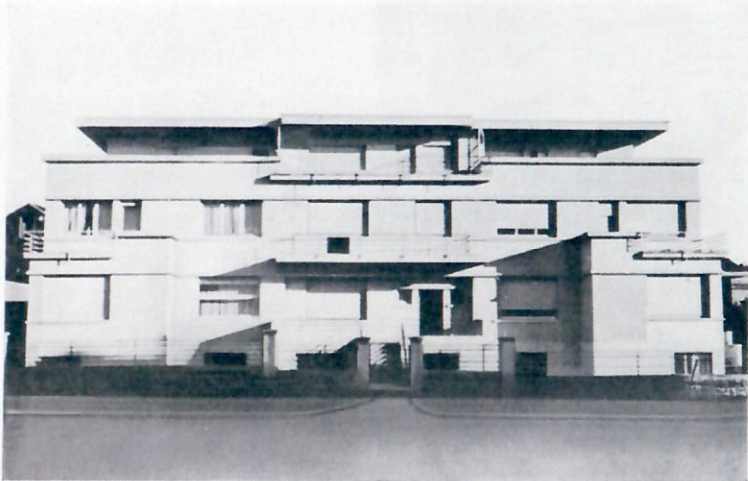


Gesamtansicht

Villa V. Becker, Mamer

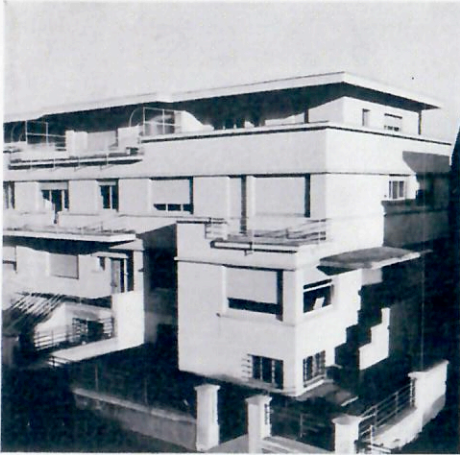


Zugang



Häusergruppe Gravatte, Giorgetti, Zimmer Luxemburg

Wohnhäuser Zimmer und Giorgetti, Luxemburg



Wohnhäuser Giorgetti und Gravatte, Luxemburg





Wohnhaus Geiershöfer

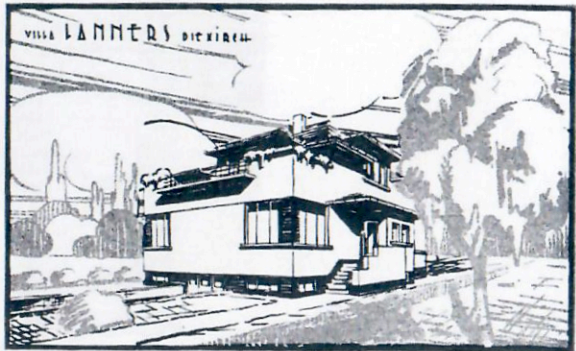


Wohnhaus Poos



Dach und Terrassen der 2 Häusergruppen, Nassaustraße, Luxemburg

Projekt zu einer Villa in Diekirch (Zur Zeit im Bau)





Neubau Braun, Luxemburg





Villa Manternach, Hosingen





Umbau der Metzgerei Weber, Luxemburg-Ndf.



Umbau „Hôtel de L'Europe“, Diekirch
Nach dem Umbau



Villa M. Biwer, Bettemburg



Aufgang zum Dachgarten



Eingang

Neubau Feith, Luxemburg



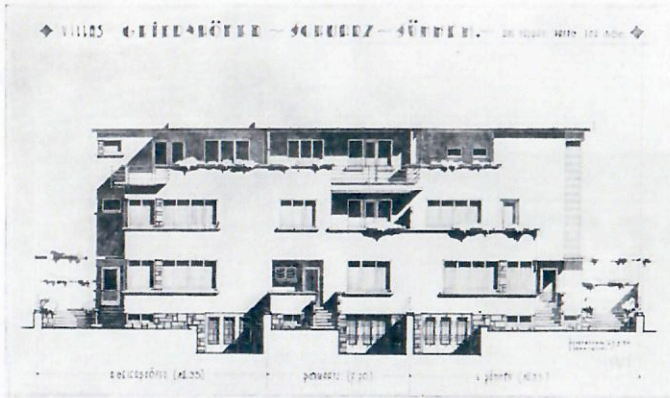
Straßenseite



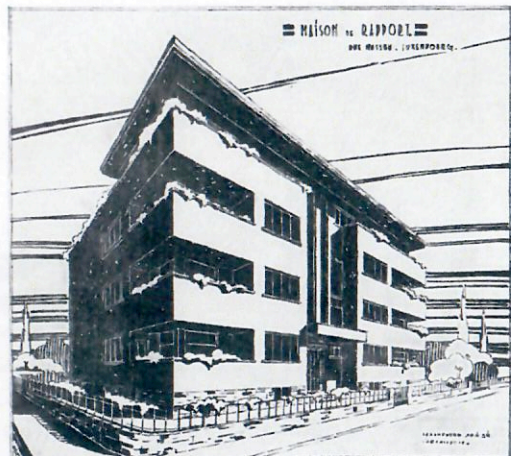
Villa M. Biber, Bettemburg



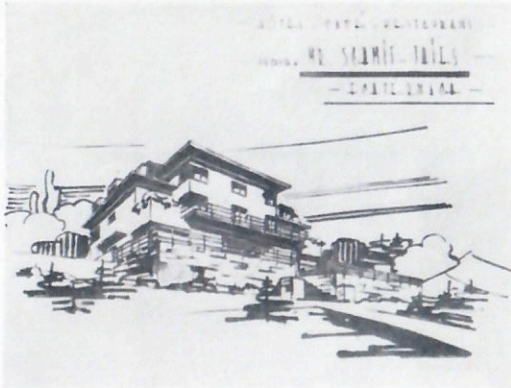
Aufgang zum Dachgarten



Häuserblock in Luxemburg



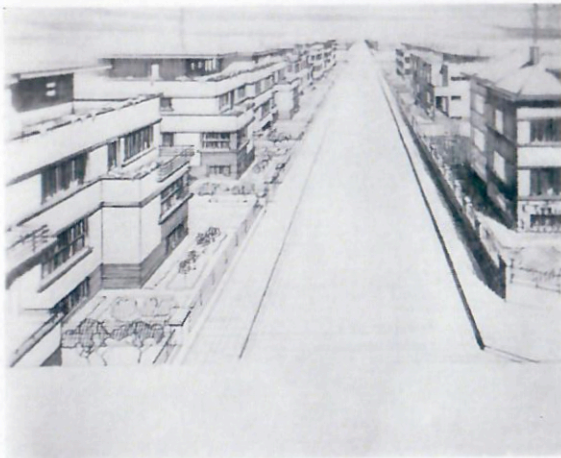
Projekt zu einem Mietshaus, Luxemburg



Entwurf zu einem Gasthaus in Echternach



Projekt zu 7 Wohnhäusern in Luxemburg



Nassau-Strasse bei ihrer Fertigstellung



Projekt zu einem Hotelumbau in Diekirch