



Henri DILLENBURG (1926-2020)

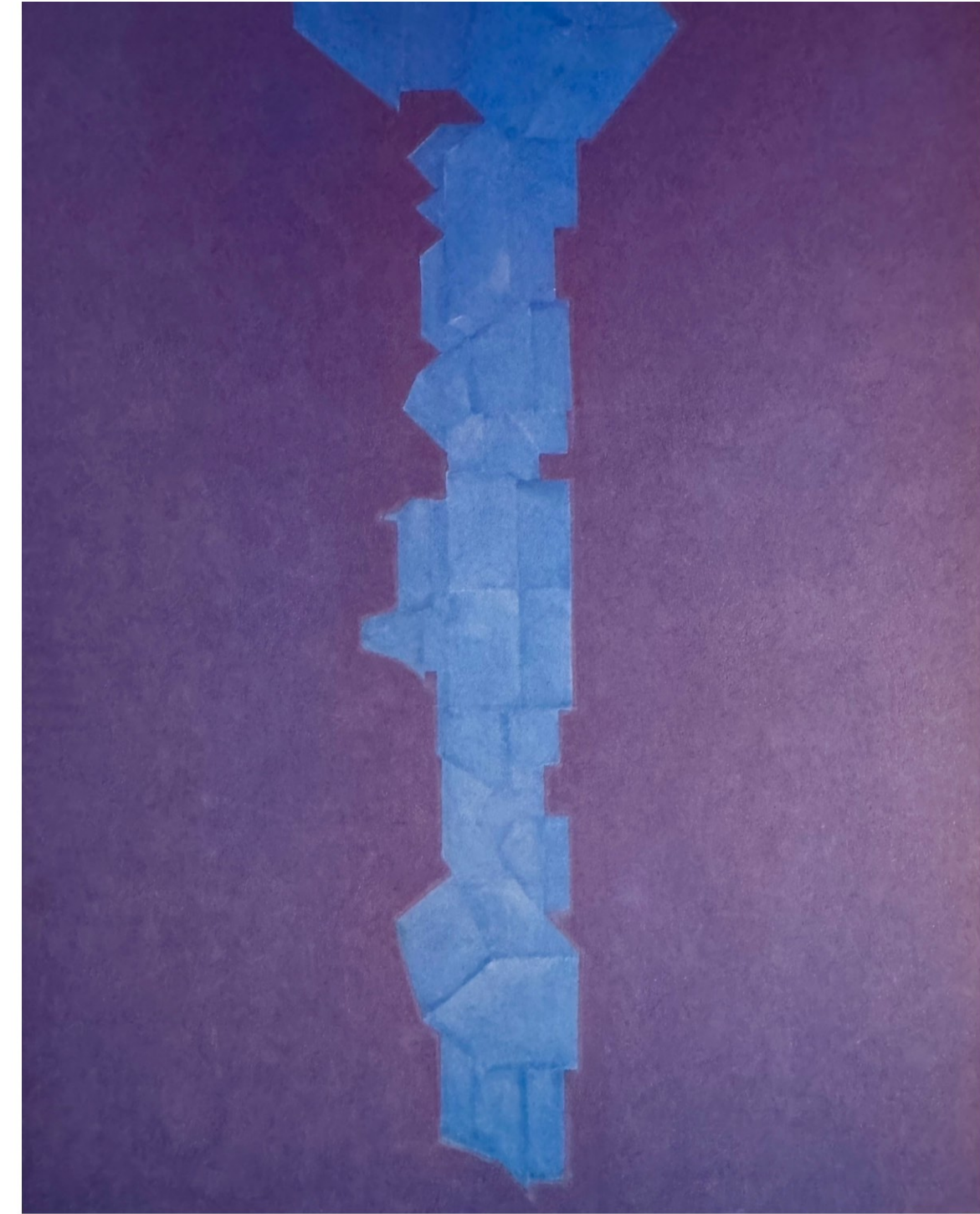
Paysages inclinés



DIEKIRCH G, 1982, 46 x 50 cm, huile et collage sur carton



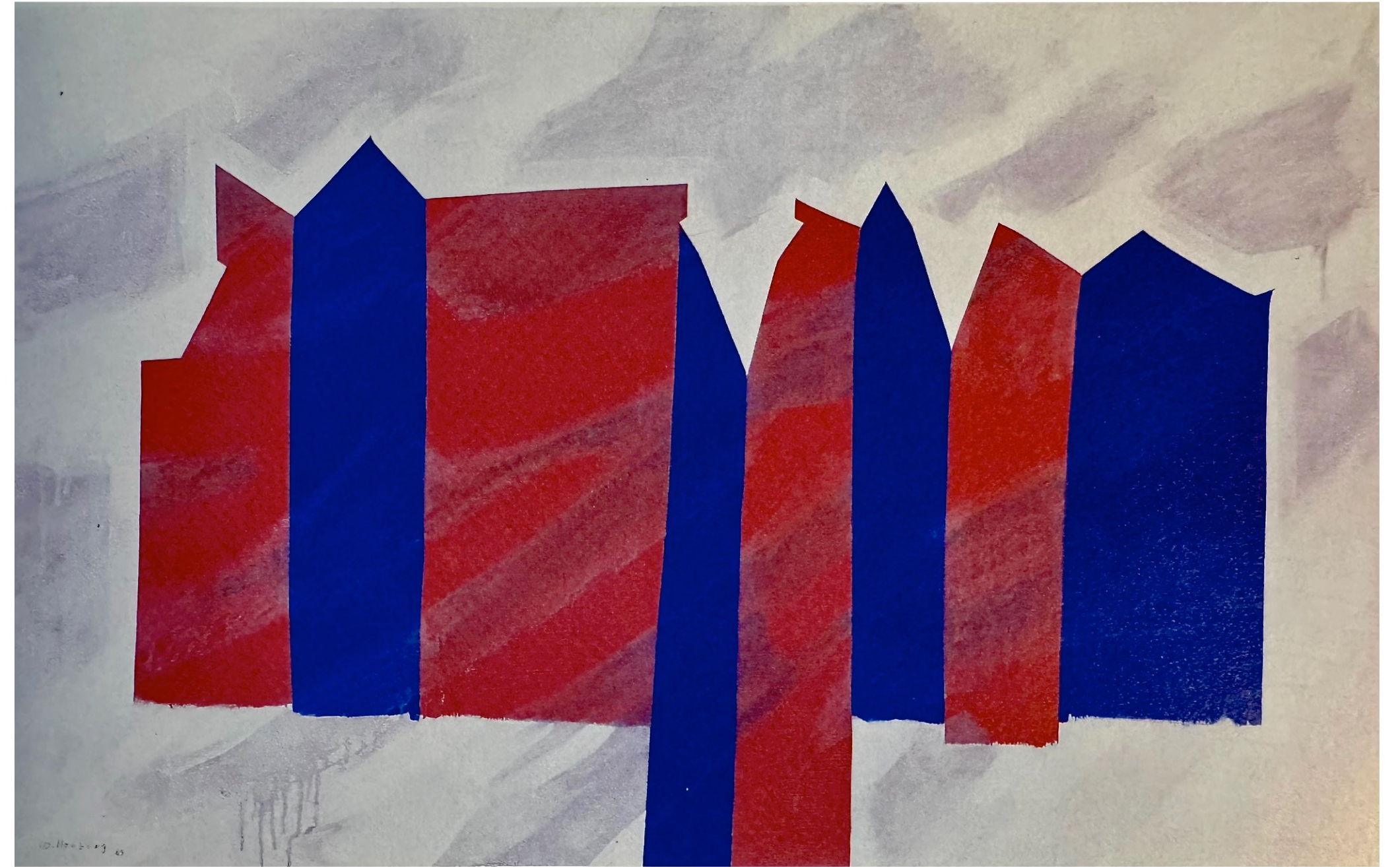
SASSEL TA, 1982, 130 x 82 cm, huile sur toile



LIELER TA, 1983, 120 x 92 cm, huile sur toile



HOSINGEN, 1984, 27 x 14,5 cm, huile et collage sur papier



HOSINGEN T-7-1, 1985, 73 x 116 cm, huile sur toile



REMICH T-1-1, 1986, 114 x 64 cm, huile sur toile



SASSEL 3-1, 1986, 65 x 50 cm, huile sur papier



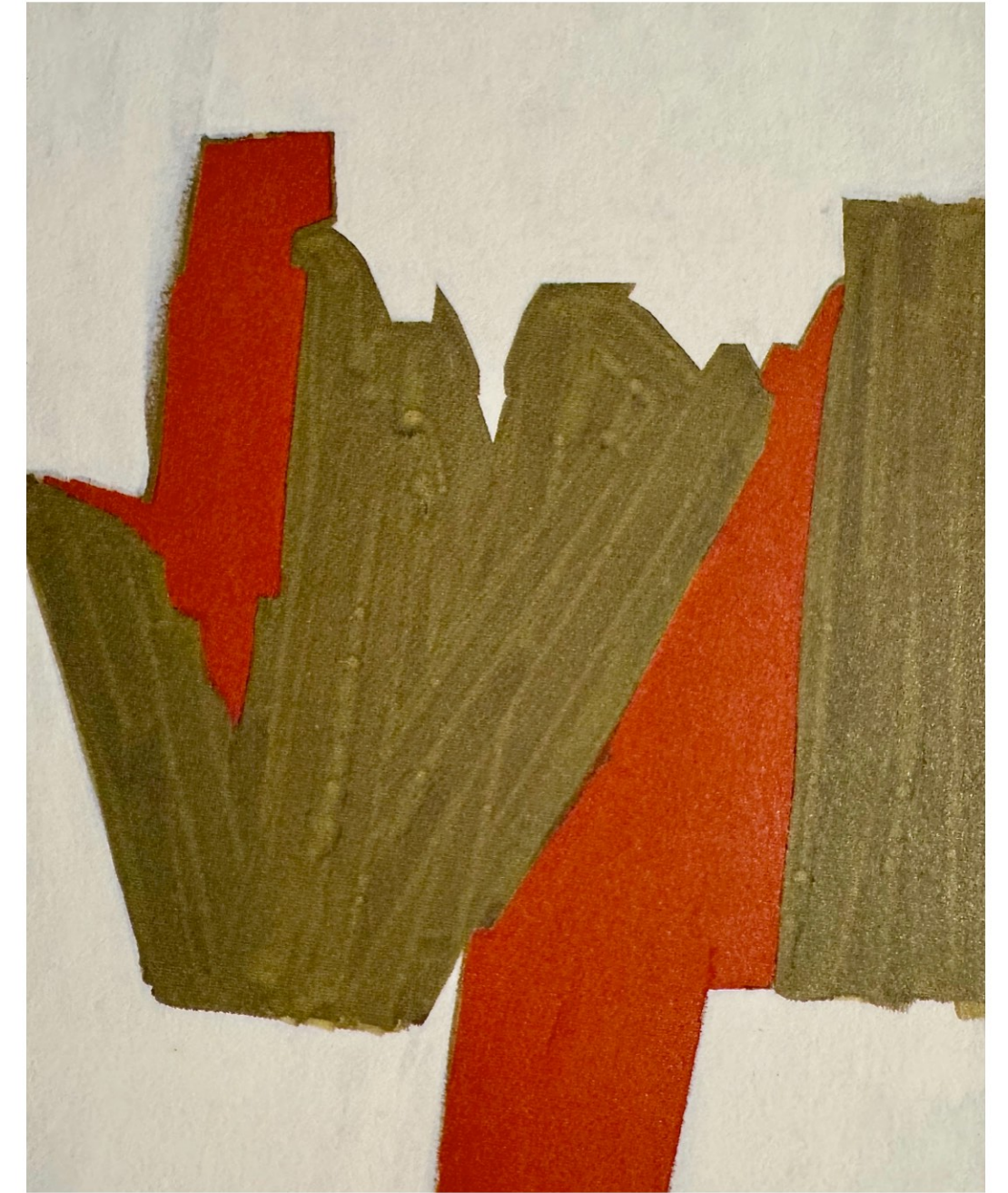
DIEKIRCH 9-1, 1985, 65 x 50 cm, huile sur papier



WILTZ 5-1, 1985, 65 x 50 cm, huile sur papier



DIEKIRCH 24-1 (Naelcheswé), 1986, 65 x 50 cm, huile sur papier



CLERVAUX 20-3, 1986, 65 x 50 cm, huile sur papier



WILTZ 15-2, 1986, 49 x 58 cm, huile sur toile



LUXEMBOURG-CLAUSEN SK-1, 1986, 50 x 60 cm, huile sur toile



DIEKIRCH PHA-1, 1986, 102 x 99 cm, huile sur toile



HOSINGEN 7-1, 1987, 99 x 102 cm, huile sur toile



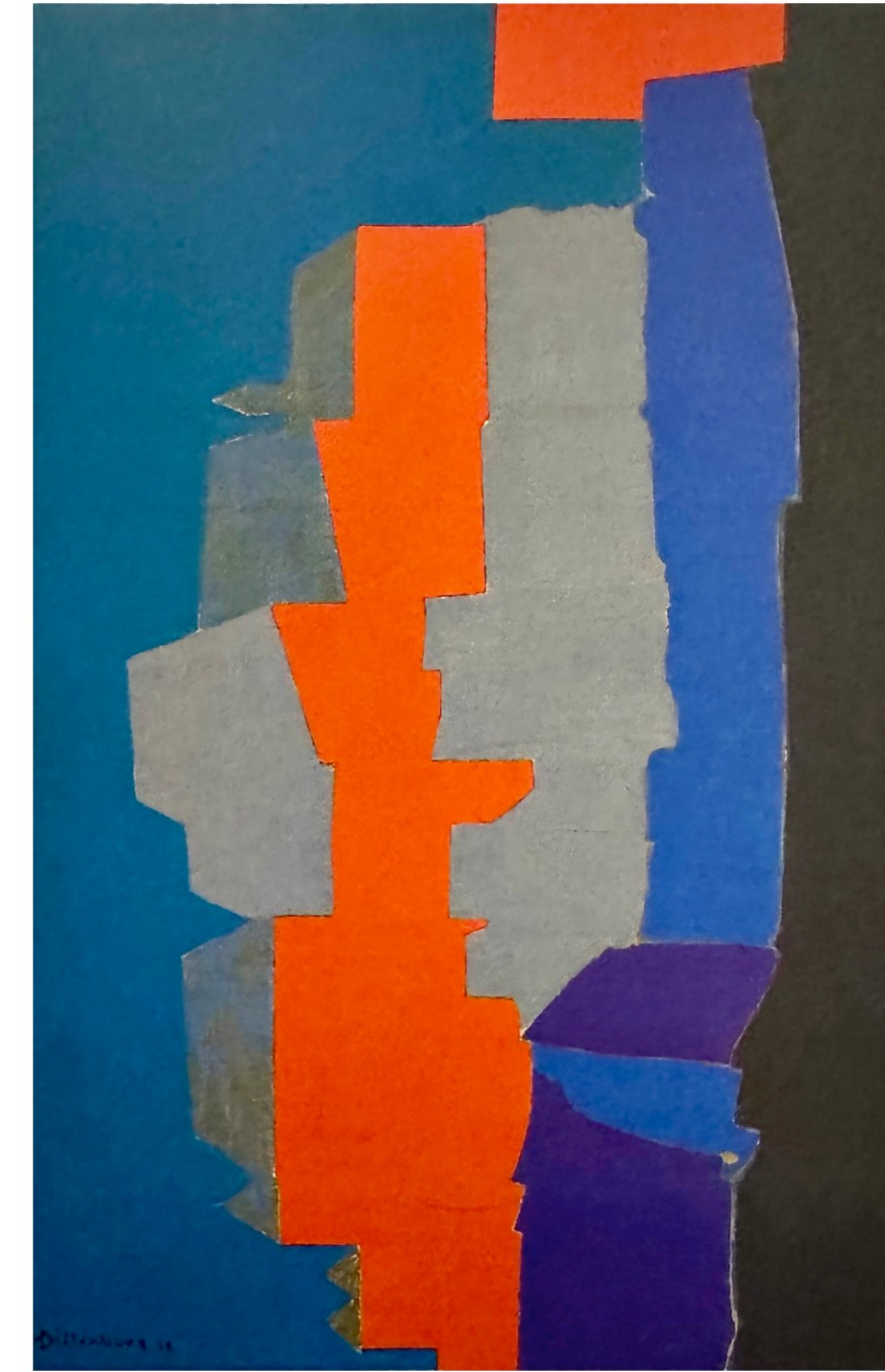
BOURSCHEID 13-1, 1987, 103 x 99 cm, huile sur toile



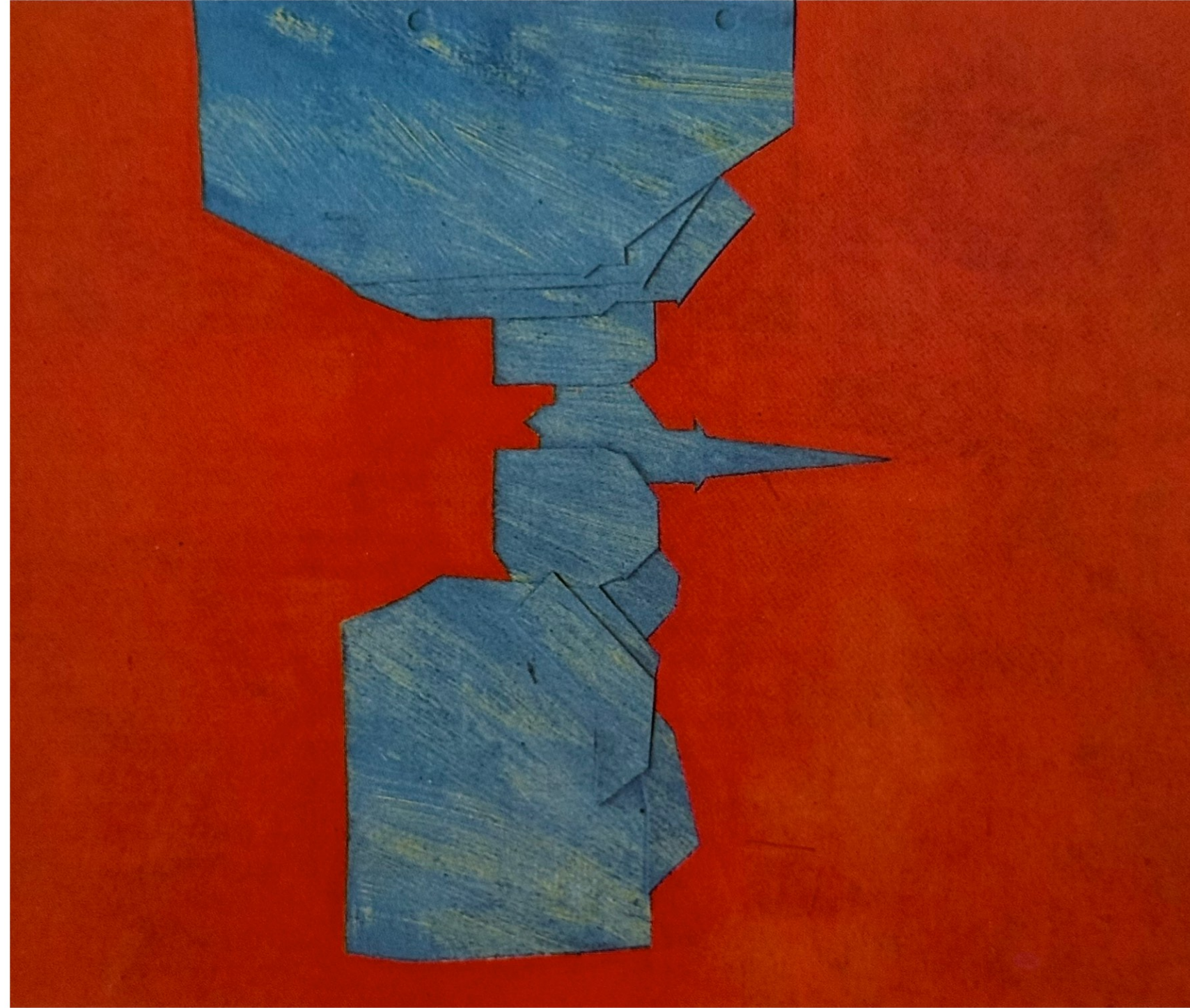
ERMSDORF SK-4-1, 1987, 99 x 130 cm, huile sur toile



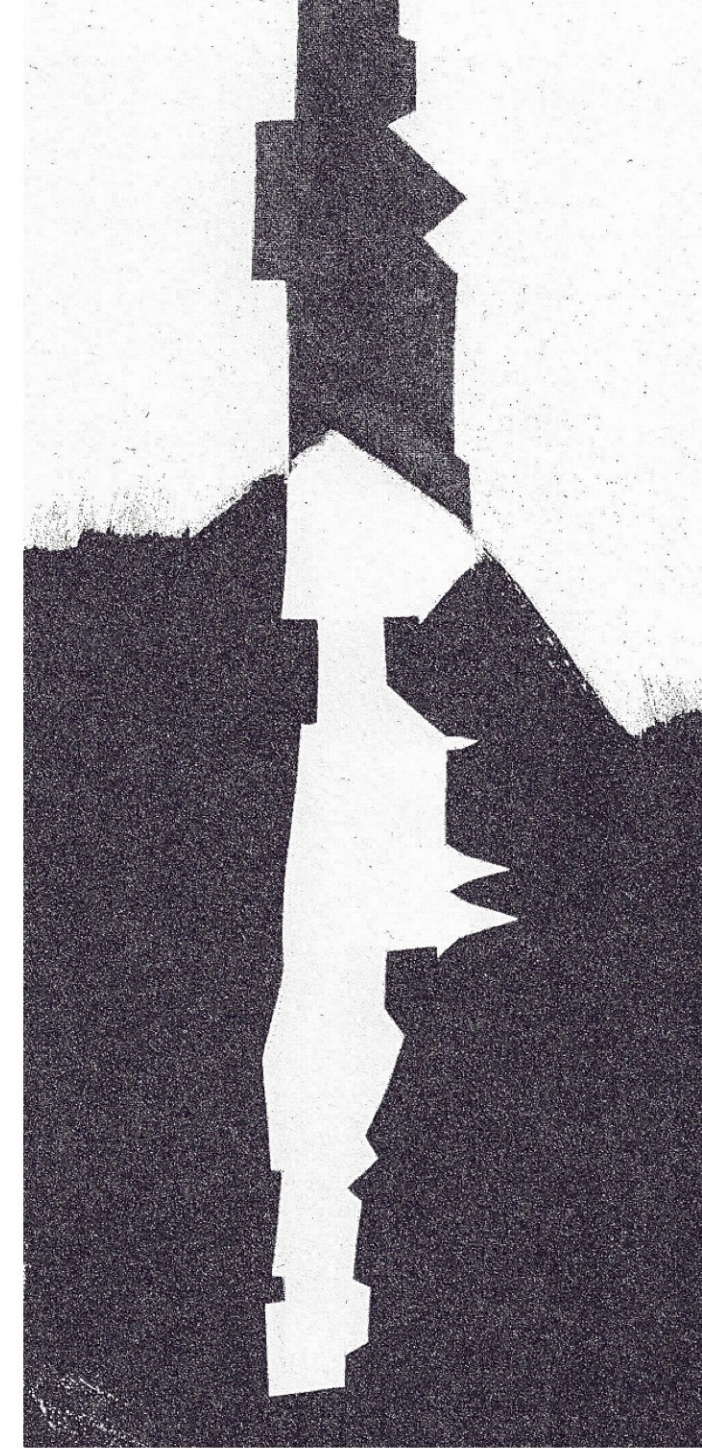
BOURSCHEID, 1986, sérigraphie 19/100



BOURGLINSTER TA, 1978, 55 x 38 cm, huile sur toile



DIEKIRCH, non daté, gouache



HOSINGEN 12-1, 1984, 50 x 32 cm, huile et collage sur papier

